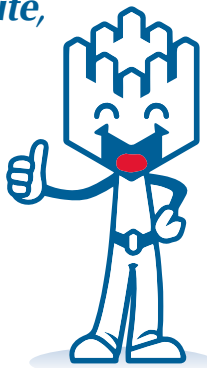


*Dans un environnement
nouveau, en toute sérénité,
les familles partagent
des moments de vie,
découvrent de
nouvelles activités
ludiques et culturelles,
chacun prenant du
temps pour soi.*

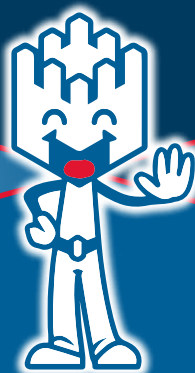


Contactez-nous !

Thomas BRUGEROLLES

Responsable Commercial

lacausedeveloppement@gmail.com



Retrouvez nos partenaires !

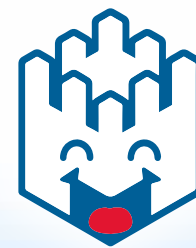
Sur notre site internet :
www.lechateaudelacausega.com

Ce lieu de répit est à l'initiative
de l'association
La Maison du Bonheur à Nice.

Rejoignez-nous !



Facebook.com/LeChateaudelaCausega



**LE CHÂTEAU
DE LA CAUSÉGA**
Un rempart contre l'isolement

Lieu de répit
pour les familles
fragilisées par la
maladie et/ou
le handicap

Alphaprint 04 93 14 91 65

- 06540 FONTAN -
www.lechateaudelacausega.com



Le Château de la Causéga

Le Château de la Causéga a pour principale vocation de répondre aux besoins de **répit** des familles, avec enfant, fragilisées par la maladie et/ou le handicap.

Ainsi le Château propose des séjours **non médicalisés** permettant à chacun des membres de la famille de se détendre, de s'oxygéner et de se ressourcer seul ou ensemble.

Il leur sera également possible de partager des moments de **convivialité** avec leur famille, les autres familles et/ou les habitants de la Vallée qui bénéficient de l'entrée au Château dans le cadre des journées ludiques, d'étude et de journées à thème. Tout cela dans la perspective de s'évader de l'univers des soins.



L'hébergement

Situé à Fontan dans la vallée de la Roya, aux portes du Parc du Mercantour et de la Vallée des Merveilles, à 50 km au Nord de la Riviera Française, Le Château de la Causéga offre un cadre propice au répit.

D'une superficie de 1800 m², niché au cœur d'un parc arboré de **2 hectares**, complètement réhabilité et rénové, le Château dispose de :

- **20 chambres** (dont 8 PMR)
- 1 cuisine professionnelle
- 1 salle polyvalente
- 1 salle de conférence
- divers espaces aménagés pour des activités sensorielles et sportives adaptées.



Les équipes

Des équipes des métiers hôteliers (hébergement et restauration) composées de professionnels expérimentés, de travailleurs en situation de handicap et d'apprentis.

Une équipe « espaces verts » faisant, elle aussi, vivre les tandems travailleurs expérimentés et personnels tutorés, pour animer, avec les familles, le potager.

Une équipe d'accompagnement au confort composée d'une AMP et d'une aide-soignante.

Un animateur spécifiquement formé aux métiers de l'Activité Physique Adaptée.

L'ensemble de notre offre

Notre offre est large et s'adresse aux :

- **Familles** : Le répit pour les familles fragilisées par la maladie et/ou le handicap. Les familles peuvent nous contacter directement ou par l'intermédiaire des services hospitaliers et sociaux de l'hôpital, des services de CCAS, de la MDPH ou de la CAF.
- **Associations de patients** : Des séjours pour les adhérents, sous forme de « Pack de plusieurs séjours ». Des semaines à thème.
- **Entreprises** : Des séjours pour les salariés et les familles des salariés, sous forme de « pack de plusieurs séjours ». Nous proposons également des formules « séminaire » et « team building ».
- **Groupes d'assurance, mutuelle et prévoyance** : Des séjours pour les salariés et pour les adhérents, sous forme de « Pack de plusieurs séjours ». Des semaines à thèmes.
- **Publics locaux** : Accès aux activités de « sport adapté » pour les publics locaux vivant à domicile ou en institutions sanitaires et sociales des communes voisines. Point de rencontre autour d'événements culturels.

SCIC LE CHÂTEAU DE LA CAUSÉGA - 06540 FONTAN

Retrouvez l'ensemble de notre offre sur : www.lechateaudelacausega.com